

Saalbach-Hinterglemm, 31.01.2025

Liebe Saalbach-HinterglemmerInnen,
liebe Einheimische & Vermieter!

Nachstehend noch einige Informationen zur Zufahrt ins Zentrum Hinterglemm während der Ski WM vom 04.02. – 16.02.2025:

FANMEILE - UMFABUNG ZENTRUM HINTERGLEMM – EINFABRT OST

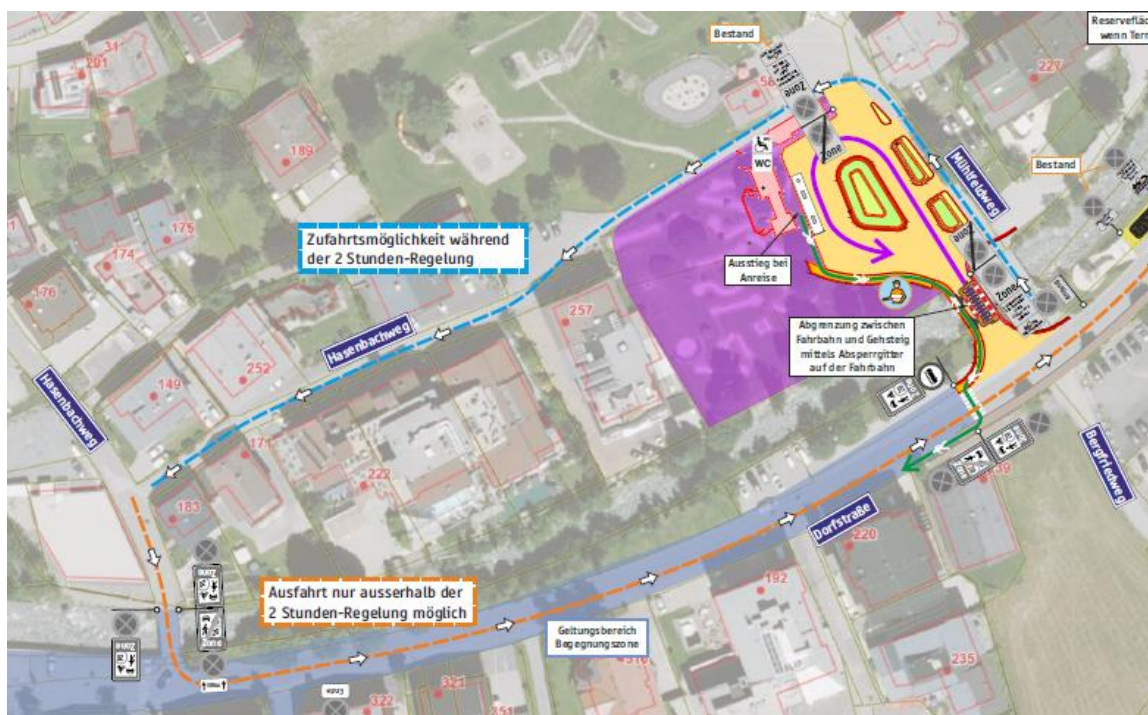
Die Fanmeile im Zentrum von Hinterglemm ist regulär von 08:00 – 20:00 Uhr in Betrieb. An Tagen mit Abendveranstaltungen (06.02., 08.02., 11.02. u. 13.02.) verlängert sich die Betriebszeit bis 22:00 Uhr.

Im Bereich Hinterglemm Ost wird **während der Betriebszeiten der Fanmeile** eine Umfahrung **mit Einbahnregelung** über den Familienpark zum Hasenbachweg und in weiterer Folge ins Zentrum von Hinterglemm errichtet. Auch die Zufahrt zum Haidweg führt über diese Umleitung. Die Einfahrt erfolgt über die alte Mühlfeldweg Brücke (nicht die neue Brücke Hinterglemm Busterminal) und weiter einspurig hinter dem Busterminal zum Hasenbachweg.

Die allgemeine Ausfahrt führt entlang der Dorfstraße retour.

Die Zufahrt zum Hasenbachweg ist somit immer gegeben (auch während der 2-Std.-Sperr).

Die Ausfahrt vom Hasenbachweg ist innerhalb der 2-Stunden-Sperren allerdings nicht möglich.



TOTALSPERRE AB HINTERGLEMM BUSTERMINAL BIS HOTEL „DER GOLLINGER“

Wie im letzten Rundschreiben bereits bekannt gegeben wurde, ist während den Renntagen der Ortskern von Hinterglemm 2 Stunden vor Rennbeginn und 2 Stunden nach Rennende für Fahrzeuge jeglicher Art gesperrt. Nachstehende Grafik veranschaulicht die 2-Stunden-Sperre.

Speed Disziplinen

6. Februar - 9. Februar 2025



Technik Disziplinen

11. Februar - 16. Februar 2025



Beim Team Parallel & der Eröffnungsfeier gilt die 2 Stunden Sperre ab 13:15 Uhr und nach Rennende wieder 2 Stunden Sperre.

Aufgrund von Verzögerungen im Rennverlauf (z.B. wetterbedingte Verschiebungen) können sich die Zeiten nach Ende der Rennen verschieben.

Weitere Informationen zur Verkehrssituation erhalten Sie unter Tel. 06541/6800 oder per E-Mail verkehr@saalbach2025.com

Weiters verweisen wir auf die bereits ergangenen Rundschreiben vom 10.12.2024 und 21.01.2025 und bitten um Verständnis für die erforderlichen Einschränkungen!

Mit besten Grüßen
Bürgermeister



Alois Hasenauer